

# COMMUNE DE GREZ-DOICEAU / 1ère DIVISION

## SECTION E 394 A et 394 B

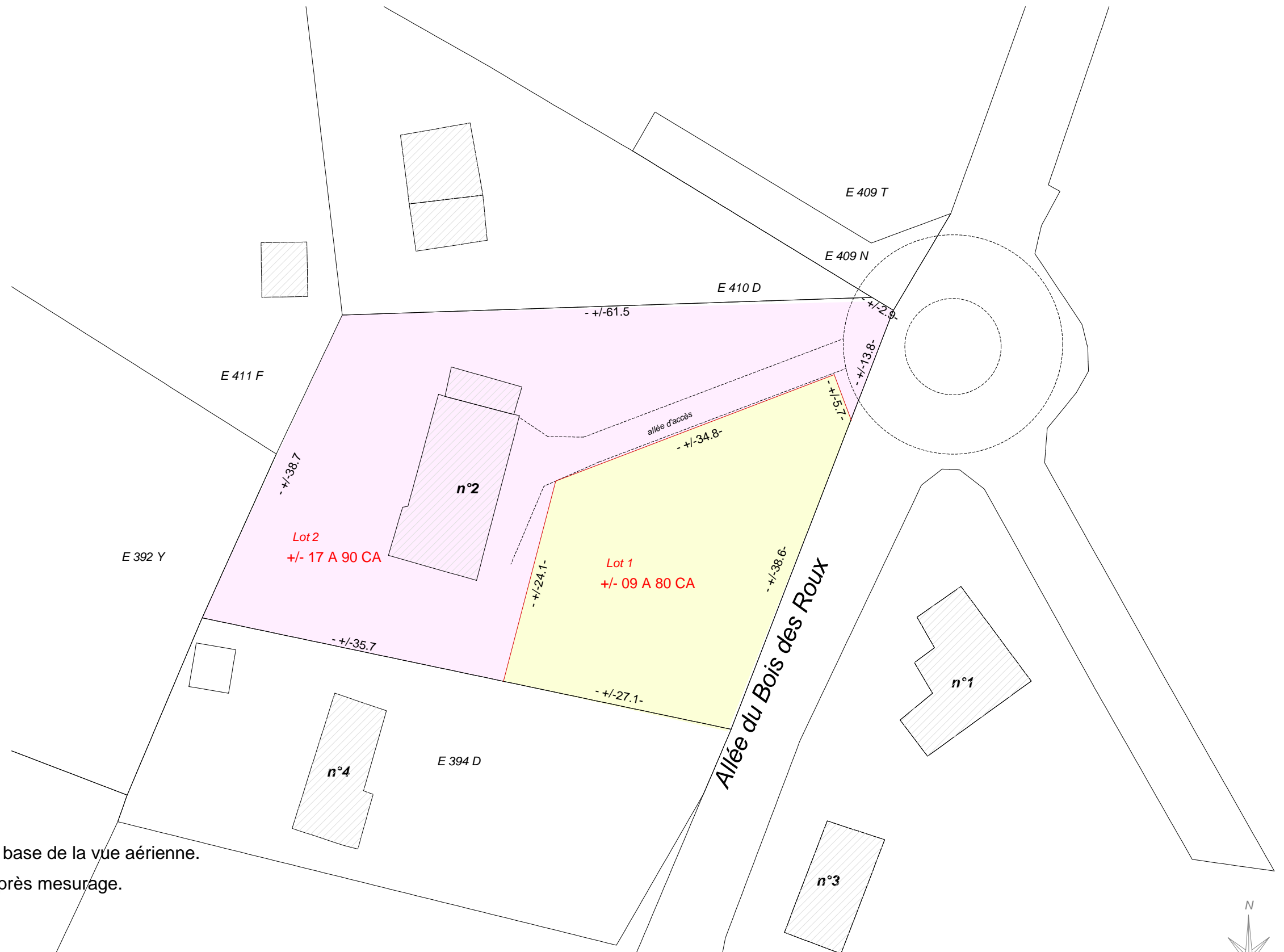
### PROJET DE DIVISION

ECHELLE : 1 / 500

EXTRAIT CADASTRAL Echelle: 1/2500



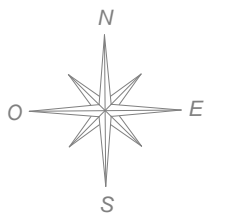
Le 17 mars 2025  
Luc Libert  
pour la srl Luc Libert  
Géomètre-Expert  
N° GEO 050904



La position de l'allée d'accès a été extrapolée sur base de la vue aérienne.  
Sa position réelle ne pourra être déterminée qu'après mesurage.

#### Remarques :

Ce projet a été réalisé sur base du plan cadastral. La position des limites n'est pas garantie. La position des bâtiments ne correspond peut-être pas à la réalité.  
La division ne passe par des éléments particuliers que s'ils sont clairement identifiés sur le plan. Les longueurs ainsi que les contenances ne sont pas garanties.  
La situation illustrée ne garanti pas l'absence de servitudes apparentes ou non apparentes. Ceci doit faire l'objet de recherches plus approfondies.



orientation approximative